

青海省河湖保护服务中心

对《关于贵德县耕地后备资源调查评价数据成果部分地块涉及国家下发河流湖泊岸线及最高水位线范围等相关事宜调查核实情况的报告》 的技术反馈意见

厅河湖处：

《关于贵德县耕地后备资源调查评价数据成果部分地块涉及国家下发河流湖泊岸线及最高水位线范围等相关事宜调查核实情况的报告》已收悉，经我中心将涉及地块（1-7）与河道管理范围线套合分析，均不涉及河道管理范围（详见附图）。

附图：涉及地块（1-7）与河道管理范围位置关系示意图

青海省河湖保护服务中心

2023年8月3日



附图：涉及地块（1-7）与河道管理范围位置关系示意图

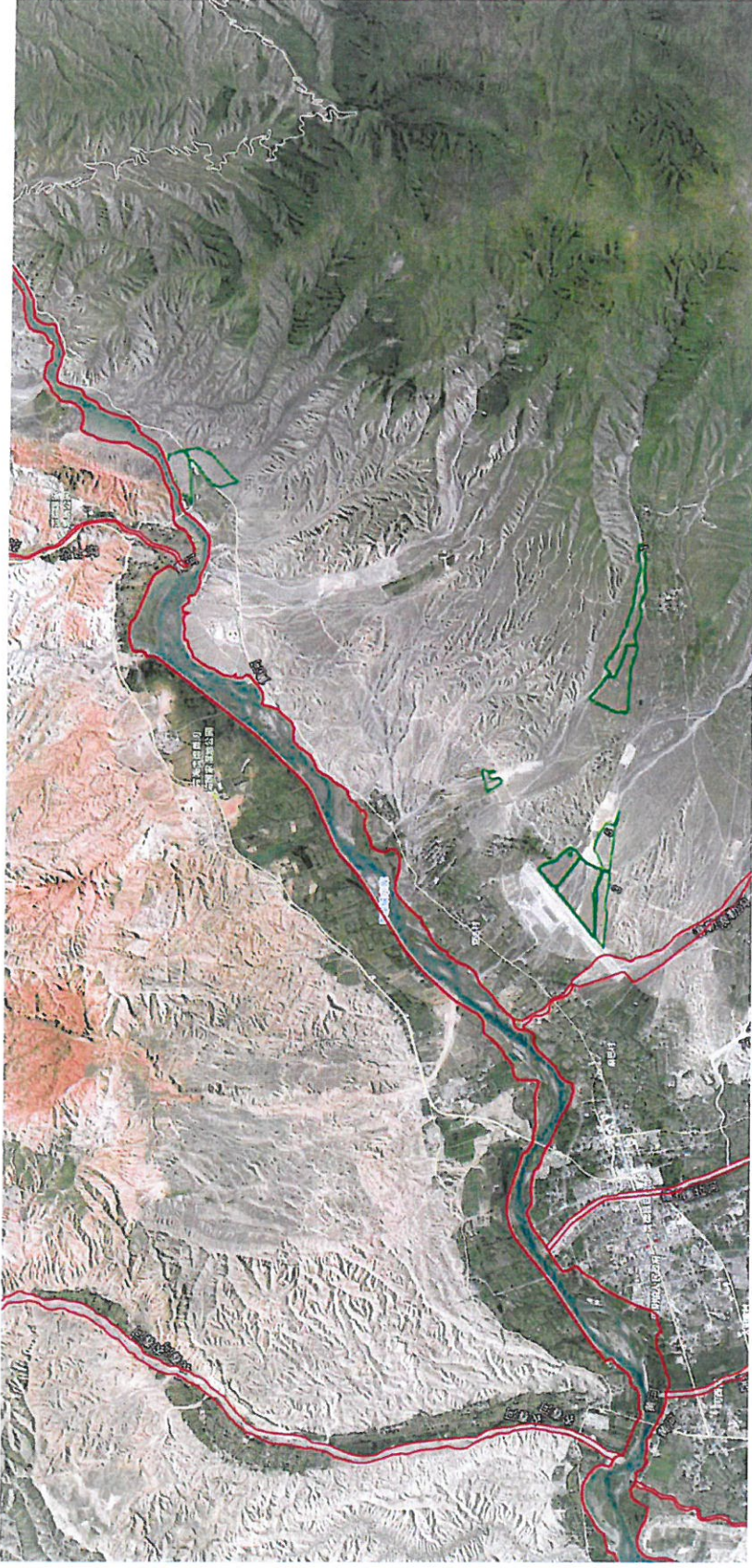


图1 涉及地块（1-7）与河道管理范围位置关系总体示意图

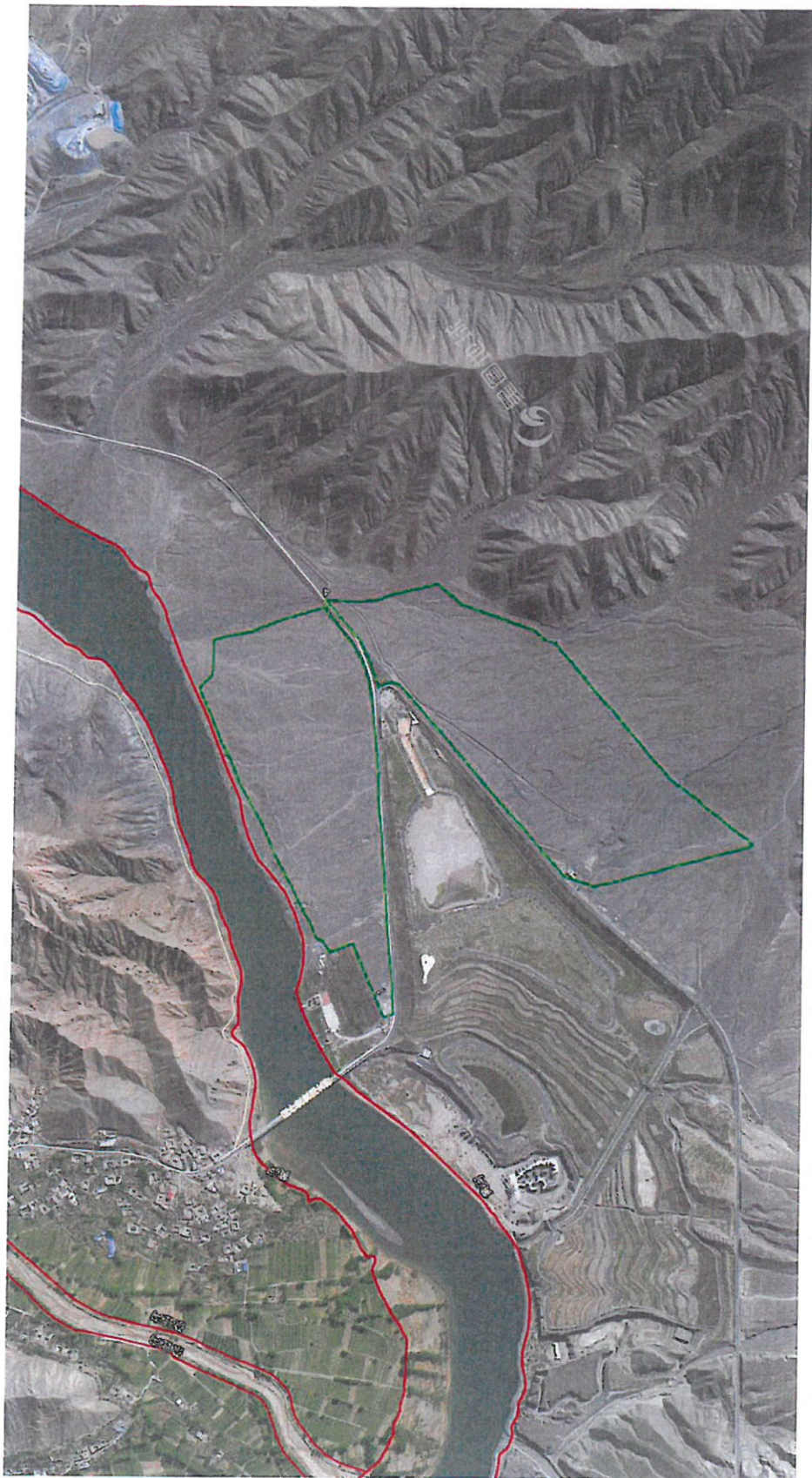


图2 涉及地块与河道管理范围位置关系示意图

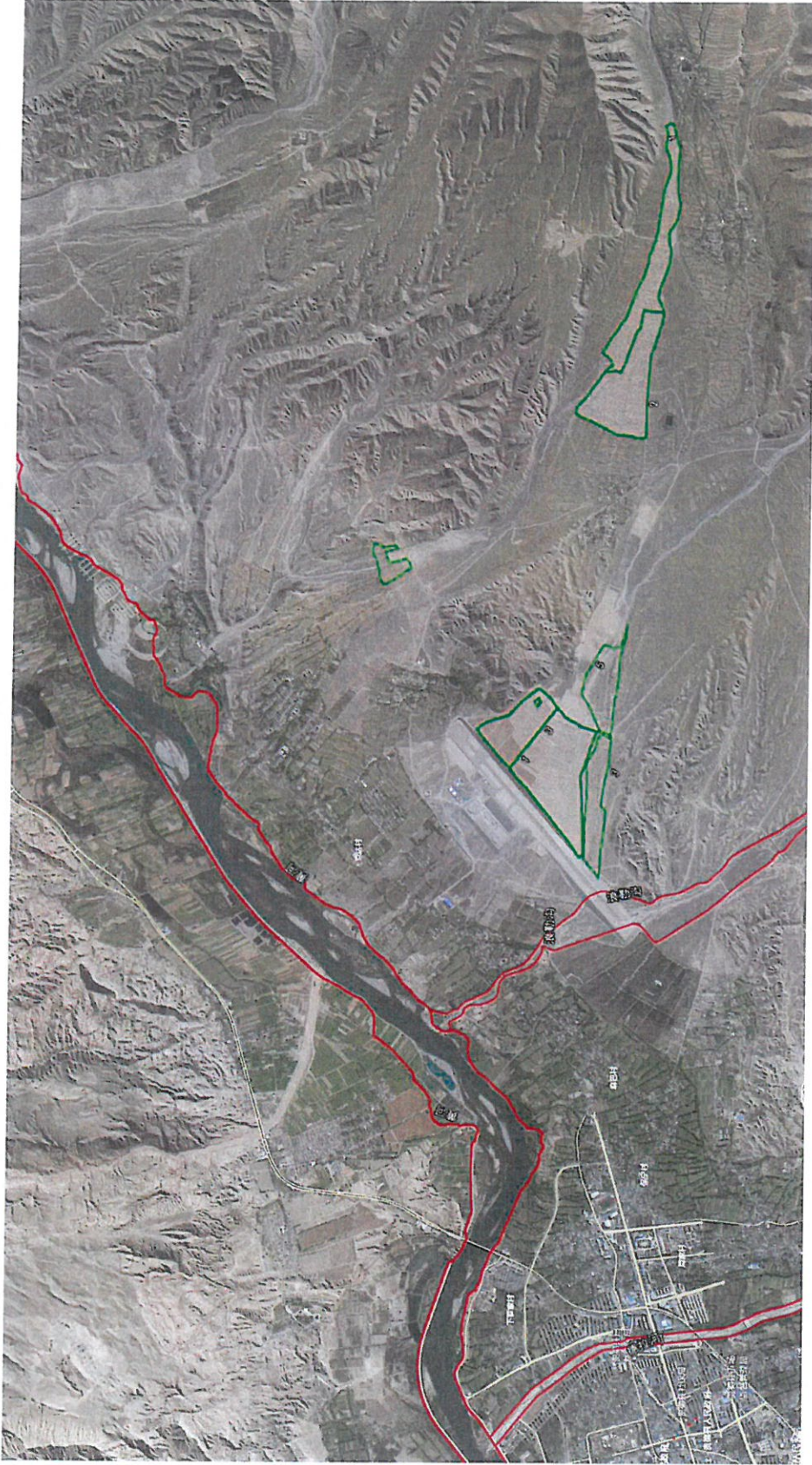


图3 涉及地块与河道管理范围位置关系局部示意图

青海省河湖保护服务中心

对《关于大柴旦行委耕地后备资源调查评价数据成果部分地块涉及国家下发河流湖泊岸线及最高水位线范围等相关事宜调查核实情况的报告》 的技术反馈意见

厅河湖处：

《关于大柴旦行委耕地后备资源调查评价数据成果部分地块涉及国家下发河流湖泊岸线及最高水位线范围等相关事宜调查核实情况的报告》已收悉，经我中心将涉及地块（MH-SYPQ3、MH-SYPQ4）与河道管理范围线套合分析，均不涉及水普名录内河道管理范围（详见附图）。

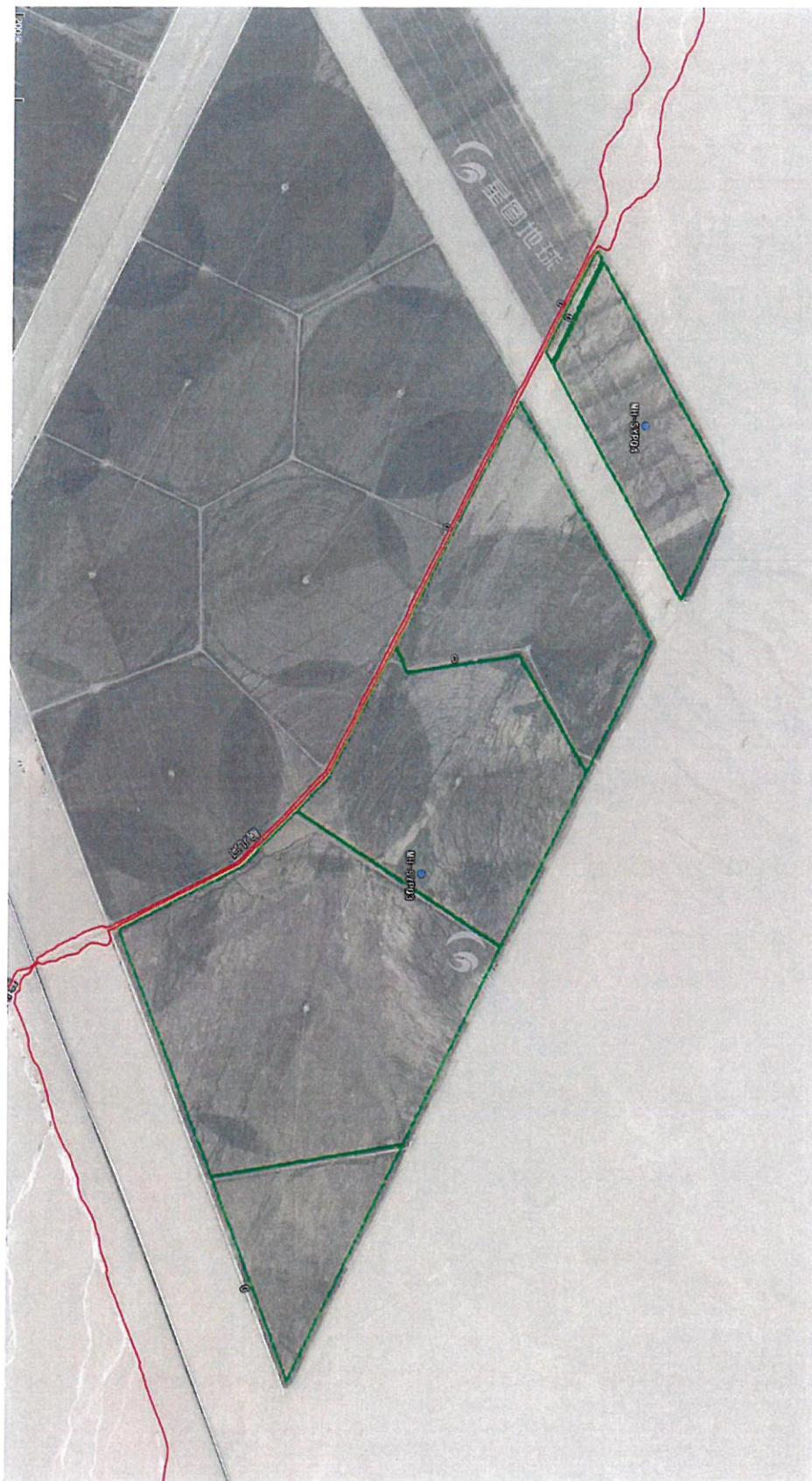
附图：涉及地块（MH-SYPQ3、MH-SYPQ4）与河道管理范围位置关系示意图

青海省河湖保护服务中心

2023年8月4日



附图：涉及地块（MH-SYPQ3、MH-SYPQ4）与河道管理范围位置关系示意图



海南州自然资源局

文件

海南州水利局

南自然资〔2023〕211号

关于贵德县耕地后备资源调查评价数据成果部分地块涉 及国家下发河流湖泊岸线及最高水位线范围 等相关事宜调查核实情况的报告

省水利厅、省自然资源厅：

耕地后备资源调查评价数据成果是加强耕地保护、严格耕地占补平衡管理的重要基础性工作。为进一步科学合理、准确规范的运用贵德县耕地后备资源调查评价数据成果，近期，贵德县水利局、自然资源和林业草原局抽调专人，联合对贵德县耕地后备资源调查评价数据成果部分地块（1-7）涉及河流湖泊岸线及最高水位线范围问题，实地进行了调查核实。

按照“尊重土地自然综合特性、客观真实、实事求是”的原则，结合贵德县国土“二调”“三调”数据库，经核查，贵德

县耕地后备资源调查评价数据成果的（1-7）地块，地类均为未利用地，土地利用现状分类为其他草地（0404），其土地现状不属于河流湖泊的河道管理范围，且周边区域无常年流水面、人工水道堤岸、行洪区和水库库区。同时，根据2021年水利部印发《关于切实做好水利工程管理与保护范围划定工作的通知》的有关要求，涉及地块不符合划定水利工程管理范围的相关规定，不在贵德县河流湖泊岸线及最高水位线保护和管理范围。特恳请上级部门审核后予以调整为盼。

附件：

1. 涉及地块（1-7）矢量数据（Excel、DWG、SHP、TXT）
2. 涉及地块影像图



贵德县自然资源和林业草原局

文件

贵德县水利局

贵自然资源〔2023〕147号

关于贵德县耕地后备资源调查评价数据成果部分地块 涉及国家下发河流湖泊岸线及最高水位线范围 等相关事宜调查核实情况的报告

州水利局、自然资源局：

耕地后备资源调查评价数据成果是加强耕地保护、严格耕地占补平衡管理的重要基础性工作。为进一步科学合理、准确规范的运用贵德县耕地后备资源调查评价数据成果，近期，贵德县水利局、自然资源和林业草原局抽调专人，联合对贵德县耕地后备资源调查评价数据成果部分地块（1-7）涉及河流湖泊岸线及最高水位线范围问题，实地进行了调查核实。

按照“尊重土地自然综合特性、客观真实、实事求是”的原则，结合贵德县国土“二调”“三调”数据库，经核查，我县

耕地后备资源调查评价数据成果的（1-7）地块，地类均为未利用地，土地利用现状分类为其他草地（0404），其土地现状不属于河流湖泊的河道管理范围，且周边区域无常年流水面、人工水道堤岸、行洪区和水库库区。同时，根据2021年水利部印发《关于切实做好水利工程管理与保护范围划定工作的通知》的有关要求，涉及地块不符合划定水利工程管理范围的相关规定，不在我县河流湖泊岸线及最高水位线保护和管理范围。

据此，经县自然资源部门和县水利部门共同认定，上述的（1-7）地块现状，与国家下发河流湖泊岸线及最高水位线范围不一致，特恳请上级部门审核后予以调整为盼。

附件：

1. 涉及地块（1-7）矢量数据（Excel、DWG、SHP、TXT）
2. 涉及地块影像图



贵德县自然资源和林业草原局

2023年7月28日



海西州自然资源局 海西州水利局

文件

西自然资〔2023〕256号

签发人：张廷瀚

关于大柴旦行委耕地后备资源调查 评价数据成果部分地块涉及国家下发河流湖泊 岸线及最高水位线范围等相关事宜调查 核实情况的报告

省自然资源厅、水利厅：

耕地后备资源调查评价数据成果是加强耕地保护、严格耕地占补平衡管理的重要基础性工作。为进一步科学合理、准确规范的运用大柴旦行委耕地后备资源调查评价数据成果，近期，大柴旦行委经济发展改革和统计局、自然资源和林业草原局抽调专人，联合对大柴旦行委马海地区十一片区调查评价数据成果部分地块（MH-SYPQ3、MH-SYPQ4）涉及河流湖泊岸线及最高水位线范围问题，实地进行了调查核实。

按照“尊重土地自然综合特性、客观真实、实事求是”的原则，结合大柴旦行委国土“二调”“三调”数据库，经核查，大柴旦行委马海地区十一片区资源调查评价数据成果的（MH-SYPQ3、MH-SYPQ4）地块，地类均为未利用地，土地利用现状分类为沙地，其土地现状不属于河流湖泊的河道管理范围，且周边区域无常年流水面、人工水道堤岸、行洪区和水库库区。同时，根据2021年水利部印发《关于切实做好水利工程管理与保护范围划定工作的通知》的有关要求，涉及地块不符合划定水利工程管理范围的相关规定，不在大柴旦行委辖区河流湖泊岸线及最高水位线保护和管理范围。

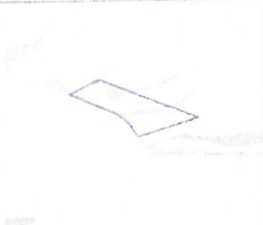
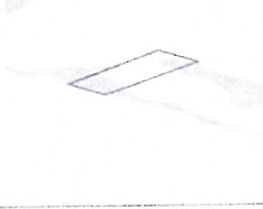
附件：涉及地块（MH-SYPQ3、MH-SYPQ4）矢量数据（Excel、DWG、SHP、TXT）



抄送：海西州水利局，存档

海西州自然资源局

2023年8月1日印发

项目编号	地块编号	地块名称	地块面积	压占面积	截图
ZG3282520200005	MH-SYPQ3	十一片区 3	124.2027	32.2859	
ZG3282520200005	MH-SYPQ4	十一片区 4	16.1284	7.0534	

地块坐标:

十一片区 3 (MH-SYPQ3) 地块坐标

点号	X	Y	点号	X	Y
1	31648100.27	4213704.338	16	31646879.7	4213652.613
2	31648684.78	4213435.521	17	31646943.72	4213683.296
3	31648188.68	4213236.83	18	31646897.09	4213955.023
4	31648100.27	4213704.338	19	31647089.02	4214073.115
5	31648096.95	4213705.862	20	31647180.91	4214127.339
6	31648185.87	4213235.704	21	31647328.89	4214059.18
7	31647586.13	4212995.505	22	31647608.52	4213930.537
8	31647425.73	4213291.586	23	31647087.49	4214075.662
9	31647287.4	4213421.263	24	31646893.82	4213956.502
10	31647611.25	4213929.282	25	31646940.41	4213685.006
11	31647912.53	4213790.678	26	31646876.25	4213654.258
12	31648096.95	4213705.862	27	31646276.3	4213940.348
13	31647608.52	4213930.537	28	31646853.26	4214278.244
14	31647285.19	4213423.333	29	31647177.62	4214128.852
15	31647207.23	4213496.426	30	31647087.49	4214075.662

十一片区4 (MH-SYPQ4) 地块坐标

点号	X	Y
1	31646178.93	4214014.952
2	31646150.66	4213998.536
3	31645901.72	4214118.155
4	31645924.28	4214131.197
5	31646178.93	4214014.952
6	31646751.66	4214347.507
7	31646186.81	4214019.527
8	31645932.17	4214135.763
9	31646490.17	4214458.377
10	31646751.66	4214347.507

大柴旦行委自然资源和林业草原局 大柴旦行委经济发展改革和统计局

文件

柴行自然资林〔2023〕226号

签发人：赵姣

关于大柴旦行委耕地后备资源调查评价数据成果部分地块涉及国家下发河流湖泊岸线及最高水位线范围等相关事宜调查核实情况的报告

州水利局、自然资源局：

耕地后备资源调查评价数据成果是加强耕地保护、严格耕地占补平衡管理的重要基础性工作。为进一步科学合理、准确规范的运用大柴旦行委耕地后备资源调查评价数据成果，近期，大柴旦行委经济发展改革和统计局、自然资源和林业草原局抽调专人，联合对大柴旦行委马海地区十一片区调查评价数据成果部分地块

(MH-SYPQ3、MH-SYPQ4)涉及河流湖泊岸线及最高水位线范围问题，实地进行了调查核实。

按照“尊重土地自然综合特性、客观真实、实事求是”的原则，结合大柴旦行委国土“二调”“三调”数据库，经核查，我区马海地区十一片区资源调查评价数据成果的(MH-SYPQ3、MH-SYPQ4)地块，地类均为未利用地，土地利用现状分类为沙地，其土地现状不属于河流湖泊的河道管理范围，且周边区域无常年流水面、人工水道堤岸、行洪区和水库库区。同时，根据2021年水利部印发《关于切实做好水利工程管理与保护范围划定工作的通知》的有关要求，涉及地块不符合划定水利工程管理范围的相关规定，不在我区河流湖泊岸线及最高水位线保护和管理范围。

据此，经大柴旦行委自然资源和林业草原局、经济发展改革和统计局共同认定，上述的(MH-SYPQ3、MH-SYPQ4)地块现状，与国家下发河流湖泊岸线及最高水位线范围不一致，特恳请上级部门审核后予以调整为盼。

附件：

1.涉及地块(MH-SYPQ3、MH-SYPQ4)矢量数据(Excel、DWG、SHP、TXT)

2.涉及地块影像图

大柴旦行委经济发展改革和统计局



大柴旦行委自然资源和林业草原局

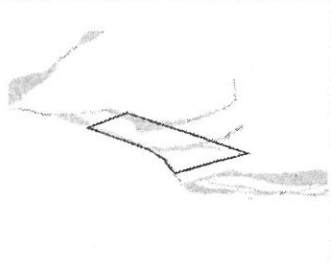
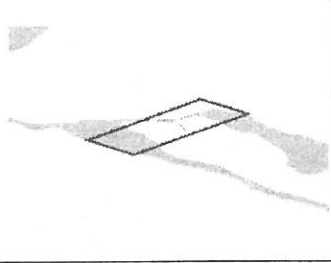
2023年★月28日



抄送：存档。

大柴旦行委自然资源和林业草原局

2023年7月28日印发

项目编号	地块编号	地块名称	地块面积	压占面积	截图
Z63282520200005	MH-SYPQ3	十一片区 3	124.2027	32.2859	
Z63282520200005	MH-SYPQ4	十一片区 4	16.1284	7.0534	

地块坐标:

十一片区 3 (MH-SYPQ3) 地块坐标

点号	X	Y	点号	X	Y
1	31648100.27	4213704.338	16	31646879.7	4213652.613
2	31648684.78	4213435.521	17	31646943.72	4213683.296
3	31648188.68	4213236.83	18	31646897.09	4213955.023
4	31648100.27	4213704.338	19	31647089.02	4214073.115
5	31648096.95	4213705.862	20	31647180.91	4214127.339
6	31648185.87	4213235.704	21	31647328.89	4214059.18
7	31647586.13	4212995.505	22	31647608.52	4213930.537
8	31647425.73	4213291.586	23	31647087.49	4214075.662
9	31647287.4	4213421.263	24	31646893.82	4213956.502
10	31647611.25	4213929.282	25	31646940.41	4213685.006
11	31647912.53	4213790.678	26	31646876.25	4213654.258
12	31648096.95	4213705.862	27	31646276.3	4213940.348
13	31647608.52	4213930.537	28	31646853.26	4214278.244
14	31647285.19	4213423.333	29	31647177.62	4214128.852
15	31647207.23	4213496.426	30	31647087.49	4214075.662

十一片区 4 (MH-SYPQ4) 地块坐标

点号	X	Y
1	31646178.93	4214014.952
2	31646150.66	4213998.536
3	31645901.72	4214118.155
4	31645924.28	4214131.197
5	31646178.93	4214014.952
6	31646751.66	4214347.507
7	31646186.81	4214019.527
8	31645932.17	4214135.763
9	31646490.17	4214458.377
10	31646751.66	4214347.507

大柴旦行委马海地区土地开发项目（十一片区）开发后影像图

